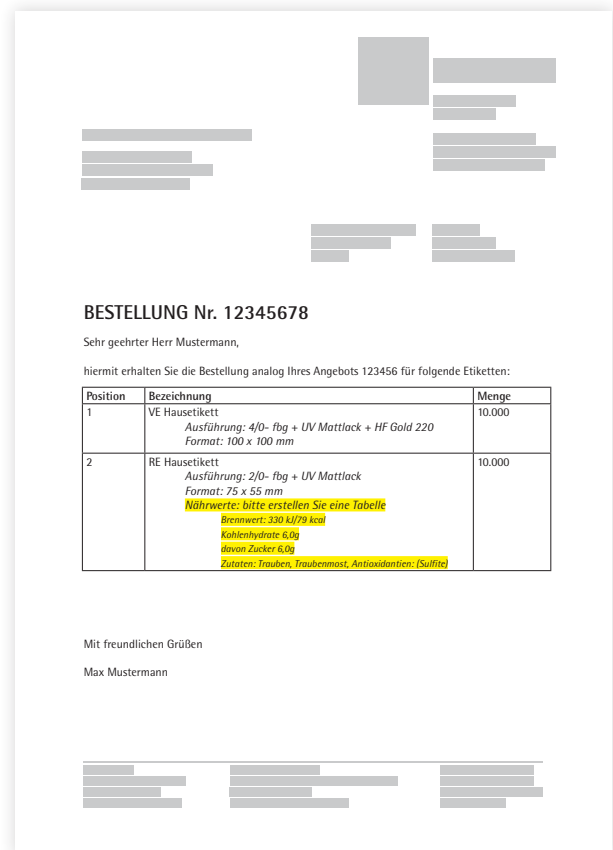
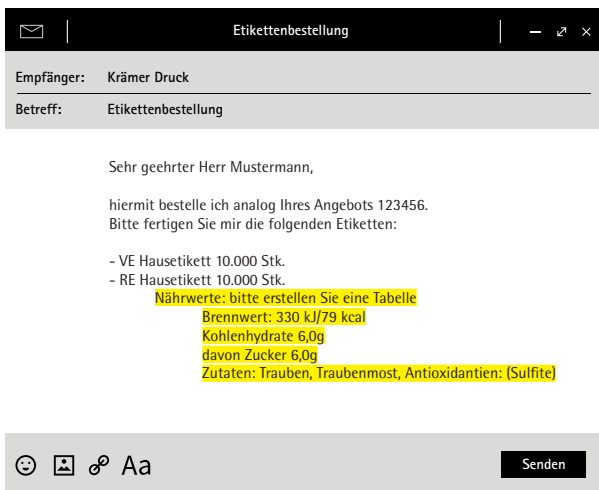




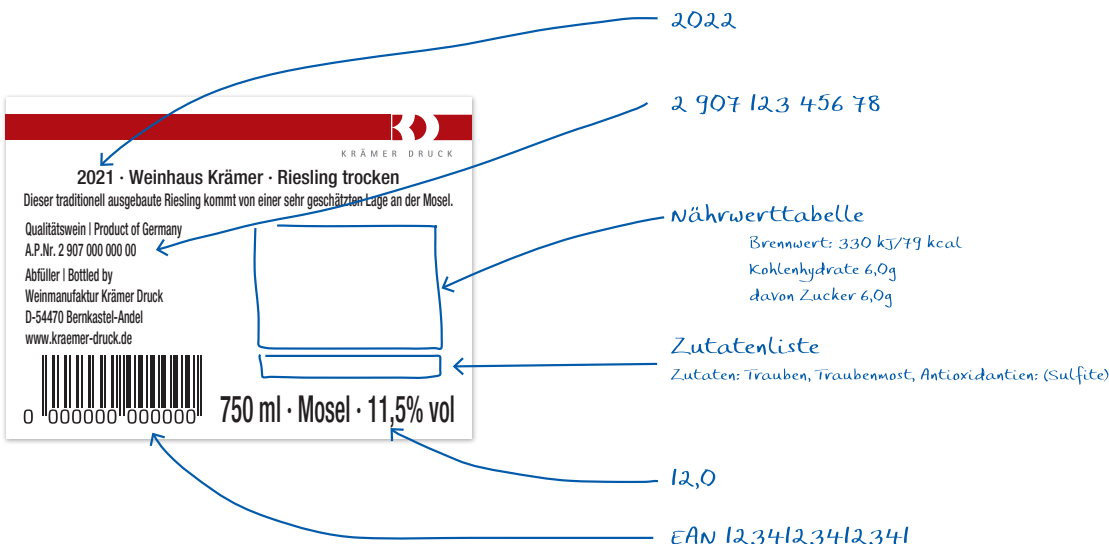
MÖGLICHKEIT 4

SIE HABEN DIE NÄHRWERTANGABEN UND ZUTATEN VORLIEGEN

Bestellung via Mail oder Bestelldokument mit der Angabe der Nährwerte und Zutaten.



Sie geben uns bei der Bestellung die Angaben an. Hierbei ist auch der handschriftliche Weg möglich.





Im Anschluss erhalten Sie von uns einen Korrekturabzug des Etiketts auf dem Ihre Nährwerttabelle und die Zutatenliste abgebildet ist, sodass Sie diese prüfen können.

Erstellt von Hannes Kaufmann am 27.06.23 - 09:29 UhrKrämer Druck GmbH · Bernkastel-Kues

Kunde: D10000 - Krämer Druck GmbH Kontakt: hannes.kaufmann_Test@kraemer-druck.de · Tel: 0 65 31 - 96 12 61 · Fax: 0 65 31 - 96 12 22

Bezeichnung: Beispielserie - RE Beispiel Nährwerttabelle

KFM: 123456 Artikel: KABZ00000054
SID: 0000384 DID: -

Format (B x H): 75 mm x 55 mm
Papier: gestrichen
Kleber: bedingt permanent
Auflage:

Bei Etikettierung: 01 Außenwicklung
Wortanfang voraus | Ø: max. 200 mm

■ Black
■ KD Logo Rot
■ Stanze

Freigabe bis: 04.07.2023

Das PDF kann mehrere Seiten haben.
Dieses Freigabe-Feld gilt für alle Seiten dieses Artikels!

Korrekturabzug in Ordnung
 weiterer Korrekturabzug

Datum: _____
Unterschrift: _____

K R Ä M E R D R U C K

2022 · Weinhaus Krämer · Riesling trocken

Dieser traditionell ausgebauter Riesling kommt von einer sehr geschätzten Lage an der Mosel.

Qualitätswein Product of Germany A.P.Nr. 2 907 123 456 78 Abfüller Bottled by Weinmanufaktur Krämer Druck D-54470 Bernkastel-Andel www.kraemer-druck.de	100ml enthalten durchschnittlich: <table style="width: 100%; border-collapse: collapse;"><tr><td style="border-right: 1px solid #ccc; padding: 2px;">Brennwert</td><td style="padding: 2px;">330 kJ/79 kcal</td></tr><tr><td style="border-right: 1px solid #ccc; padding: 2px;">Kohlenhydrate</td><td style="padding: 2px;">6,0 g</td></tr><tr><td style="border-right: 1px solid #ccc; padding: 2px;">davon Zucker</td><td style="padding: 2px;">6,0 g</td></tr></table> Enthält geringfügige Mengen von Fett, gesättigte Fettsäuren, Eiweiß und Salz Zutaten: Trauben, Traubenmost, Antioxidantien: (Sulfite)	Brennwert	330 kJ/79 kcal	Kohlenhydrate	6,0 g	davon Zucker	6,0 g
Brennwert	330 kJ/79 kcal						
Kohlenhydrate	6,0 g						
davon Zucker	6,0 g						

750 ml · Mosel · 12,0% vol

Ansicht 100.00%
Code: EAN 13 - Inhalt: 1234123412344 - Größe: 0.82 (SC0)

Abbildung

Veredelungen

Hinweise

Bitte erteilen Sie uns so schnell wie möglich die Druckfreigabe, damit wir termingerecht liefern können.

Wir bitten Sie alle Angaben auf diesem Korrekturabzug genau zu prüfen und ggf. anzupassen, da er als verbindliche Grundlage für den Druck der Auflage dient. Mit der Unterschrift dieses Abzuges erteilen Sie uns die Druckfreigabe (verbindliche Auftragsgrundlage). Die Verantwortung für den Stand und den Inhalt dieses Druckzeugnisses geht durch die Unterschrift auf dem Korrekturabzug auf Sie über. Dieser Abzug ist nicht farbechtlich.